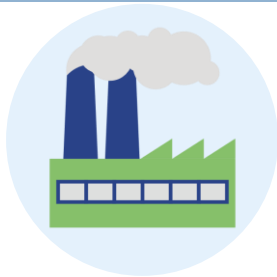


ИНДЕКСЫ ПРОИЗВОДСТВА ПО АЛТАЙСКОМУ КРАЮ

Январь-ноябрь 2023 в % к январю-ноябрю 2022

Индекс
промышленного
производства



106,6%

Индексы производства по видам деятельности

107,6



Обрабатывающие
производства

100,8



Водоснабжение;
водоотведение,
организация сбора и
утилизации отходов,
деятельность по
ликвидации
загрязнений

100,6



Обеспечение
электрической
энергией, газом и
паром; кондициони-
рование воздуха

91,4



Добыча полезных
ископаемых

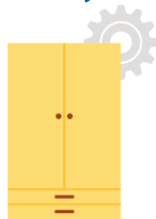
МАКСИМАЛЬНОЕ УВЕЛИЧЕНИЕ ВЫПУСКА ПРОДУКЦИИ ПО ОТДЕЛЬНЫМ ВИДАМ ОБРАБАТЫВАЮЩИХ ПРОИЗВОДСТВ

+44,0%



Производство
автотранспортных
средств, прицепов и
полуприцепов

+24,8%



Производство мебели

+23,9%



Производство
компьютеров,
электронных и
оптических изделий

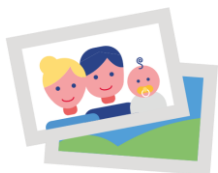
+22,7%



Производство готовых
металлических изделий,
кроме машин и
оборудования

МАКСИМАЛЬНОЕ СНИЖЕНИЕ ВЫПУСКА ПРОДУКЦИИ ПО ОТДЕЛЬНЫМ ВИДАМ ОБРАБАТЫВАЮЩИХ ПРОИЗВОДСТВ

-26,8%



Деятельность
полиграфическая и
копирование носителей
информации

-10,5%



Ремонт и монтаж
машин и
оборудования

-10,1%



Производство бумаги и
бумажных изделий

-9,6%



Производство
резиновых и
пластмассовых
изделий